

2008年4月16日

関係各位

会社名 高千穂交易株式会社
代表者名 代表取締役社長 戸田 秀雄
(証券コード 2676 東証第1部)
問合せ先 取締役 常務執行役員
コーポレート統括室担当
経営戦略室長 赤堀 寛人
電 話 03-3355-1111

サイバー・ソリューションズ社と代理店契約締結
不正 PC 接続を検知、遮断、履歴化するイントラネットセキュリティシステム
「NetSkateKoban」の販売を開始

高千穂交易株式会社（本社：東京都新宿区、代表取締役社長：戸田秀雄、証券コード：2676）は、サイバー・ソリューションズ社と代理店契約を締結、イントラネットセキュリティシステム「NetSkateKoban」の販売を4月1日から開始しました。

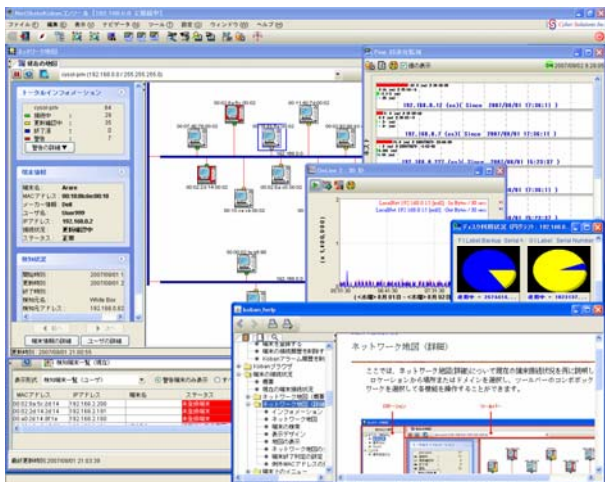
NetSkateKoban は、社内ネットワークへの接続が許可されていない、いわゆる「不正 PC」の接続を検知・遮断し、管理者へ通知するイントラネットセキュリティシステムです。

NetSkateKoban は管理用ソフトウェアの「NetSkateKoban マネージャ」と、不正 PC を検出する「NetSkateKoban センサ」で構成されます。「センサ」がセグメント内に接続されている PC のモニタリングを行い、PC の接続状況を「マネージャ」に通知します。「センサ」は、お客様のネットワーク環境にあわせて、ハードウェアもしくは数種類のソフトウェアライセンスから選択することができ、これは他社製品にはない独自の機能です。「マネージャ」は、登録されていない不正 PC が検知された場合、設定されたポリシーに従って自動妨害または自動遮断・メール通知などのアクションを行います。PC の接続状況は見やすいネットワーク地図に表示され、接続された不正 PC をすばやく特定することができます。全端末の接続履歴をネットワーク地図とともに記録することができ、不正 PC の接続や IP アドレスの重複といった問題が起きた時のネットワークの状態を、即座に確認することが可能です。

個人情報保護法や日本版 SOX 法の施行に伴い、セキュリティへのニーズはますます高まっています。社員の私用 PC、社内に入ってくる外部業者の持ち込み PC といった企業の管理対象外にある不正 PC のネットワーク接続は、ネットワークの不正利用、ウィルスやワームの拡散、重要データの不正コピーによる情報漏えい、重要端末（ルーターやサーバー）との IP 重複といった危険を伴います。こうした管理対象外にある不正 PC の場合は、やはりネットワークへの接続そのものを検知・遮断しなければ上記のような危険性を排除することはできません。

高千穂交易は、これまで企業ネットワークにおけるセキュリティソリューションを推進し、安全で快適なネットワークを支える事業を展開してきましたが、今回のイントラネットセキュリティシステム「NetSkateKoban」の販売により、更にネットワークセキュリティ事業を強化してまいります。

イントラネットセキュリティシステム「NetSkateKoban」は小規模ネットワーク向けシステムで200万円から。他社製品には無い豊富なオプション機能も取り揃えており、初年度で20セットの売上を目指してまいります。



NetSkateKoban マネージャ管理画面



NetSkateKoban センサ EX (ハードウェア)

【主な仕様】

- NetSkateKoban マネージャ：管理用ソフトウェア。
- NetSkateKoban センサ：不正端末を検出。
ハードウェアもしくはソフトウェアライセンスから選択可能。
- SwiMon：スイッチ連動することにより、アプライアンスを使用せずに不正端末を検出。

【対応 OS】

NetSkateKoban コンソール：Windows (XP/Vista)
 NetSkateKoban マネージャ：Windows (2000/XP/2003)

【対応 DBMS】

PostgreSQL / Microsoft SQL Server

【主要機能一覧 (標準機能)】

端末の接続監視	接続監視・阻止 (センサ)	<ul style="list-style-type: none"> ・接続状況の地図表示 ・未登録端末の検知・記録 ・IP アドレスの重複検知 ・DHCP サーバ割当てアドレスの矛盾検知 ・IP アドレスの変更検知 ・イベント表示 ・過去の接続情報の検索 ・接続阻止の手動/自動実行 ・接続阻止中端末の一覧表示 ・接続履歴の削除 ・地図の編集
	ポリシー管理	<ul style="list-style-type: none"> ・曜日・時間・場所などによる運用管理設定
	ユーザー・端末管理	<ul style="list-style-type: none"> ・端末登録 ・ユーザー登録 ・CSV ファイルによるインポート/エクスポート
	レポート作成	<ul style="list-style-type: none"> ・ネットワーク検証レポートの自動作成
	スイッチ連携	<ul style="list-style-type: none"> ・端末が接続されているスイッチのポート検索 ・スイッチのトラフィックグラフ表示
	IDS 連携・外部 NMS 連携	<ul style="list-style-type: none"> ・IDS システム・NMS からのトラップ受信・コンソール表示

【主要機能一覧（オプション機能）】

SwiMon EX スイッチライセンス	接続監視・阻止	・インテリジェント推移地を利用した接続端末検知・記録 ・スイッチのポートの制御（遮断）
NMS モジュール	死活監視・トラフィック監視	・サーバ・ネットワーク機器の死活監視 ・トラフィック監視 ・地図の作成 ・ディスクの利用量監視
SMTP ログ Monitor (Sendmail のみ対応)	メール配送監視	・メール配送情報の記録・検索 ・メール送信端末の特定
WEB ログ Monitor (Squid のみ対応)	Web アクセス監視	・Web アクセス情報の記録・検索 ・特定ホームページへのアクセスの監視・遮断
CopyGuard モジュール (クライアントエージェントインストール要)	ファイル操作・印刷監視	・外部記録装置の制御 ・印刷監視 ・ファイルコピー監視 ・インストールアプリケーションの表示
KenMon スwitchライセンス (対応 SW 制限あり)	端末接続制御	・ホワイトリスト式端末の接続制御
エンタープライズコンソール	大規模ネットワーク監視	・大規模ネットワーク対応 ・複数マネージャの対応
Web コンソール	ブラウザ対応コンソール	・Web ブラウザによる管理

このニュースリリースに対するお問い合わせ

高千穂交易株式会社

コーポレート統括室 村木

〒160-0004 東京都新宿区四谷 1-2-8

TEL： 03-3355-1189 FAX： 03-3353-2498

E-mail： muraki@takachiho-kk.co.jp