

ファクトブック

2012年3月期

2012年5月



高千穂交易株式会社
TAKACHIHO KOHEKI CO.,LTD.

URL <http://www.takachiho-kk.co.jp/>

目次

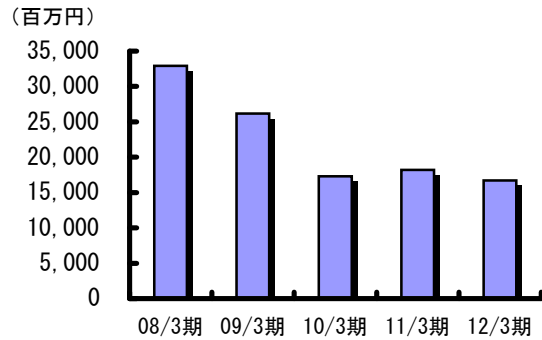
ページ

1	連結財務ハイライト
2	連結貸借対照表
3	連結損益計算書／連結包括利益計算書
4	連結キャッシュ・フロー計算書
5	セグメント情報
6	個別貸借対照表
7	個別損益計算書

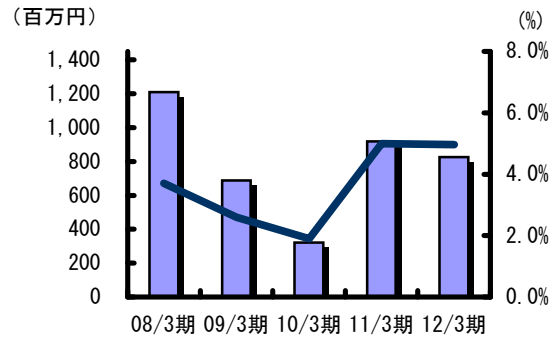


連結財務ハイライト

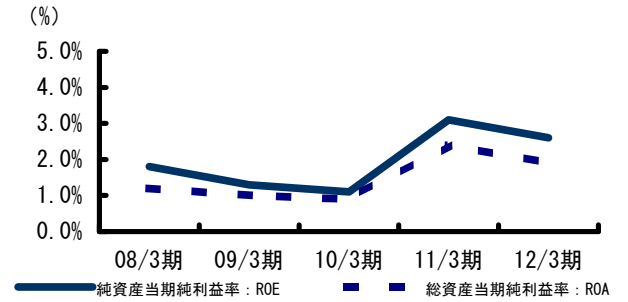
売上高



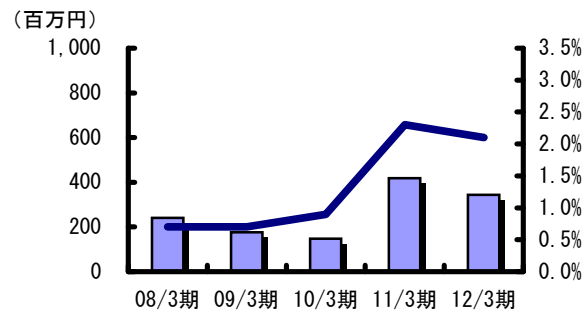
経常利益/売上高経常利益率



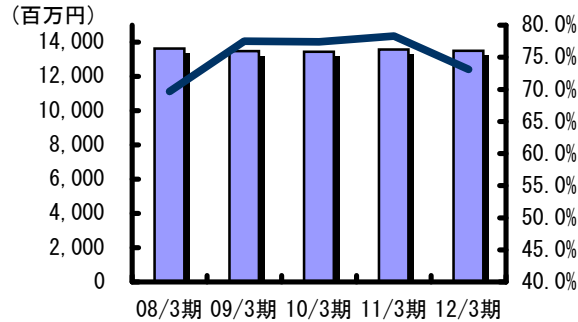
純資産当期純利益率 (ROE) / 総資産当期純利益率 (ROA)



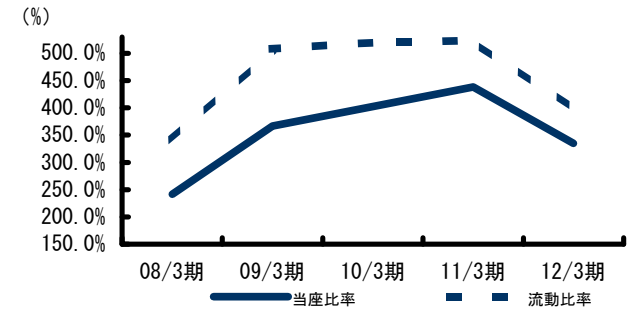
当期純利益/売上高当期純利益率



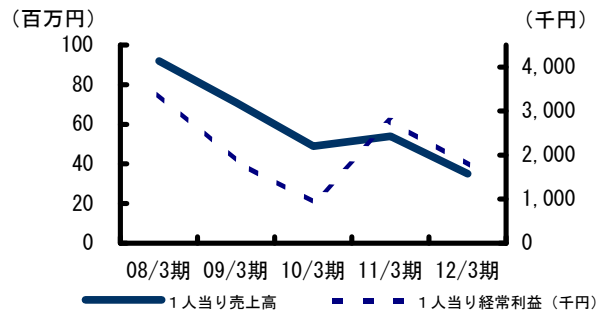
純資産/自己資本比率



当座比率/流動比率



1人当り売上高/1人当り経常利益



<連結：単位百万円>	08/3期	09/3期	10/3期	11/3期	12/3期
売上高	32,938	26,167	17,308	18,200	16,689
経常利益	1,210	688	321	918	827
売上高経常利益率	3.7%	2.6%	1.9%	5.0%	5.0%
当期純利益	240	176	148	419	344
売上高当期純利益率	0.7%	0.7%	0.9%	2.3%	2.1%
純資産	13,632	13,494	13,448	13,571	13,501
自己資本比率	69.7%	77.5%	77.4%	78.3%	73.1%
純資産当期純利益率：ROE	1.8%	1.3%	1.1%	3.1%	2.6%
総資産当期純利益率：ROA	1.2%	1.0%	0.9%	2.4%	1.9%
当座比率	241.5%	366.5%	402.3%	438.6%	334.8%
流動比率	340.9%	508.0%	520.3%	523.5%	397.0%
1人当り売上高	92	71	49	54	35
1人当り経常利益 (千円)	3,380	1,870	921	2,774	1,778
人員 (人)	358	368	349	331	465

(注) 金額は、百万円未満を切り捨てております。



連結貸借対照表

(単位：百万円)

	08/3期		09/3期		10/3期		11/3期		12/3期	
	金額	構成比	金額	構成比	金額	構成比	金額	構成比	金額	構成比
(資産の部)										
流動資産	16,894	86.5%	15,052	86.6%	15,322	88.2%	14,949	86.3%	15,458	84.5%
現金及び預金	3,275		4,769		6,093		6,742		6,492	
受取手形及び売掛金	8,595		5,960		5,095		5,282		5,346	
有価証券	1,902		130		660		500		1,197	
たな卸資産	4,399		—		—		—		—	
商品及び製品	—		3,792		3,012		2,094		2,026	
繰延税金資産	205		186		234		166		166	
その他	326		221		238		173		244	
貸倒引当金	△ 7		△ 7		△ 11		△ 10		△ 14	
固定資産	2,646	13.5%	2,324	13.4%	2,046	11.8%	2,371	13.7%	2,831	15.5%
有形固定資産	689	3.5%	646	3.7%	608	3.5%	511	2.9%	499	2.7%
建物及び構築物（純額）	58		52		40		34		28	
土地	457		457		457		334		334	
その他（純額）	173		137		111		142		136	
無形固定資産	54	0.3%	59	0.3%	62	0.4%	133	0.8%	1,170	6.4%
投資その他の資産	1,902	9.7%	1,618	9.3%	1,375	7.9%	1,726	10.0%	1,160	6.4%
投資有価証券	1,025		678		632		1,026		493	
繰延税金資産	499		572		404		406		329	
その他	429		371		356		311		354	
貸倒引当金	△ 51		△ 3		△ 18		△ 18		△ 16	
資産合計	19,540	100.0%	17,376	100.0%	17,369	100.0%	17,321	100.0%	18,290	100.0%
(負債の部)										
流動負債	4,956	25.3%	2,963	17.1%	2,944	17.0%	2,855	16.5%	3,894	21.3%
支払手形及び買掛金	3,844		2,050		2,107		1,830		2,563	
未払法人税等	246		68		98		165		261	
賞与引当金	358		282		243		288		289	
役員賞与引当金	18		4		5		13		18	
その他	487		556		489		556		761	
固定負債	951	4.9%	919	5.3%	975	5.6%	894	5.2%	894	4.9%
長期未払金	186		126		126		102		102	
退職給付引当金	673		713		772		717		741	
役員退職慰労引当金	25		10		8		4		—	
その他	66		68		68		68		50	
負債合計	5,907	30.2%	3,882	22.3%	3,920	22.6%	3,749	21.7%	4,788	26.2%
(純資産の部)										
株主資本	13,630	69.8%	13,524	77.8%	13,410	77.2%	13,587	78.4%	13,409	73.3%
資本金	1,193		1,193		1,193		1,193		1,193	
資本剰余金	1,155		1,156		1,156		1,156		1,156	
利益剰余金	11,299		11,192		11,078		11,255		—	
自己株式	△ 17		△ 18		△ 18		△ 18		△ 298	
評価・換算差額等	△ 9	△ 0.0%	△ 61	△ 0.4%	33	0.2%	△ 26	△ 0.1%	△ 37	△ 0.2%
その他有価証券評価差額金	△ 7		△ 12		80		43		43	
為替換算調整勘定	△ 2		△ 49		△ 47		△ 69		△ 81	
新株予約権	12	0.0%	31	0.2%	4	0.0%	10	0.0%	16	0.1%
少数株主持分	—		—		—		—		114	0.6%
純資産合計	13,632	69.8%	13,494	77.7%	13,448	77.4%	13,571	78.3%	13,501	73.8%
負債・純資産合計	19,540	100.0%	17,376	100.0%	17,369	100.0%	17,321	100.0%	18,290	100.0%

(注)金額は、百万円未満を切捨てております。



連結損益計算書

(単位：百万円)

	08/3期		09/3期		10/3期		11/3期		12/3期	
	金額	構成比	金額	構成比	金額	構成比	金額	構成比	金額	構成比
売上高	32,938	100.0%	26,167	100.0%	17,308	100.0%	18,200	100.0%	16,689	100.0%
売上原価	26,934	81.8%	20,944	80.0%	13,062	75.5%	13,616	74.8%	12,053	72.2%
売上総利益	6,003	18.2%	5,223	20.0%	4,245	24.5%	4,583	25.2%	4,635	27.8%
販売費及び一般管理費	4,846	14.7%	4,767	18.2%	3,982	23.0%	3,760	20.7%	3,877	23.2%
営業利益	1,157	3.5%	456	1.7%	263	1.5%	823	4.5%	757	4.5%
営業外収益	132	0.4%	241	0.9%	61	0.4%	97	0.5%	73	0.4%
受取利息	11		7		6		6		11	
受取配当金	15		17		10		11		11	
為替差益	83		199		32		67		38	
その他	22		16		11		11		11	
営業外費用	79	0.2%	9	0.0%	3	0.0%	3	0.0%	3	0.0%
支払利息	2		2		1		1		1	
商品廃棄損	44		—		—		—		—	
支払手数料	30		1		1		1		1	
その他	2		5		0		0		0	
経常利益	1,210	3.7%	688	2.6%	321	1.9%	918	5.0%	827	5.0%
特別利益	9	0.0%	6	0.0%	36	0.2%	1	0.0%	—	—
投資有価証券売却益	9		—		1		1		—	
貸倒引当金戻入額	—		3		—		—		—	
新株予約権戻入益	—		—		35		—		—	
その他	—		2		—		—		—	
特別損失	211	0.6%	296	1.1%	41	0.2%	155	0.8%	26	0.2%
固定資産除却損	8		5		3		14		0	
固定資産売却損	38		4		—		27		—	
投資有価証券評価損	164		273		19		10		25	
その他特別損失	—		4		14		87		—	
その他	—		8		4		15		—	
税金等調整前当期純利益	1,007	3.1%	397	1.5%	316	1.8%	764	4.2%	800	4.8%
法人税、住民税及び事業税	495	1.5%	271	1.0%	110	0.6%	228	1.3%	368	2.2%
法人税等調整額	272	0.9%	△ 49	△ 0.2%	57	0.3%	115	0.6%	91	0.6%
少数株主損益調整前当期純利益	240	0.7%	176	0.7%	148	0.9%	419	2.3%	—	2.0%
少数株主利益	—		—		—		—		△ 4	△ 0.0%
当期純利益	240	0.7%	176	0.7%	148	0.9%	419	2.3%	344	2.1%

(注)金額は、百万円未満を切捨てております。



連結包括利益計算書

	08/3期 金額	09/3期 金額	10/3期 金額	11/3期 金額	12/3期 金額
少数株主損益調整前当期純利益	—	—	—	419	340
その他の包括利益					
その他有価証券評価差額金	—	—	—	△ 37	0
為替換算調整勘定	—	—	—	△ 22	△ 10
その他の包括利益合計	—	—	—	△ 60	△ 9
包括利益	—	—	—	359	330
(内訳)					
親会社株主に係る包括利益	—	—	—	359	333
少数株主に係る包括利益	—	—	—	—	△ 2

(注)金額は、百万円未満を切捨てております。



連結キャッシュ・フロー計算書

(単位：百万円)

	08/3期	09/3期	10/3期	11/3期	12/3期
営業活動によるキャッシュ・フロー					
税金等調整前当期純利益	1,007	397	316	764	800
減価償却費	82	96	77	63	99
投資有価証券売却損益	△ 9	4	3	△ 1	△ 0
投資有価証券評価損益	164	273	19	10	25
のれん償却額	—	—	—	—	36
会員権評価損	—	4	—	—	—
受取利息及び受取配当金	△ 26	△ 24	△ 17	△ 18	△ 23
支払利息	2	2	1	1	1
賞与引当金の増減額	△ 16	△ 76	△ 38	44	△ 18
役員賞与引当金の増減額	△ 3	△ 13	7	8	4
貸倒引当金の増減額	△ 18	△ 49	19	△ 1	△ 1
退職給付引当金の増減額	△ 181	25	56	△ 58	△ 19
売上債権の増減額	1,340	2,527	866	△ 198	275
たな卸資産の増減額	△ 581	599	780	916	299
仕入債務の増減額	△ 339	△ 1,580	44	△ 241	454
新株予約権の増加額	12	19	△ 26	6	5
商品廃棄損	44	—	—	—	—
商品評価損	44	—	—	—	—
減損損失	—	—	—	87	—
その他	162	175	△ 48	55	132
小計	1,686	2,380	2,056	1,437	2,072
利息及び配当金の受取額	27	26	15	19	23
利息の支払額	△ 2	△ 2	△ 1	△ 1	△ 1
法人税等の支払額	△ 643	△ 498	△ 154	△ 151	△ 281
法人税等の還付額	—	—	49	64	—
その他の収入	—	6	—	—	—
営業活動によるキャッシュ・フロー	1,067	1,912	1,964	1,368	1,813
投資活動によるキャッシュ・フロー					
定期預金の預入による支出	—	—	△ 1,000	—	△ 100
有形固定資産の取得による支出	△ 40	△ 32	△ 18	△ 47	△ 72
有価証券の売却及び償還による収入	100	100	130	160	—
投資有価証券の取得による支出	△ 207	△ 78	△ 0	△ 500	△ 200
投資有価証券の売却による収入	12	5	17	9	2
無形固定資産の取得による支出	△ 11	△ 32	△ 4	△ 92	△ 76
連結の範囲の変更を伴う子会社株式の取得による支出	—	—	—	—	△ 1,278
その他	9	6	0	15	△ 13
投資活動によるキャッシュ・フロー	△ 137	△ 31	△ 875	△ 455	△ 1,738
財務活動によるキャッシュ・フロー					
配当金の支払額	△ 279	△ 283	△ 263	△ 242	△ 243
自己株式の取得による支出	△ 0	△ 0	△ 0	△ 0	△ 280
株式の発行による収入	106	1	—	—	—
リース債務の返済による支出	—	△ 2	△ 2	△ 3	△ 3
少数株主からの払込による収入	—	—	—	—	2
財務活動によるキャッシュ・フロー	△ 173	△ 284	△ 266	△ 246	△ 524
現金及び現金同等物に係る換算差額	△ 18	△ 102	1	△ 17	△ 0
現金及び現金同等物の増減額	737	1,494	824	649	△ 450
現金及び現金同等物の期首残高	2,537	3,275	4,769	5,593	6,242
現金及び現金同等物の期末残高	3,275	4,769	5,593	6,242	5,792

(注) 金額は、百万円未満を切捨てております。



セグメント情報

08/3期 (単位：百万円)

	システム	デバイス	カスタマ・サービス	消去又は全社	連結
売上高	7,958	23,014	1,965		32,938
営業利益	513	1,004	308	△ 668	1,157

09/3期 (単位：百万円)

	システム	デバイス	カスタマ・サービス	消去又は全社	連結
売上高	7,081	16,860	2,226		26,167
営業利益	300	571	275	△ 690	456

10/3期 (単位：百万円)

	システム	デバイス	カスタマ・サービス	消去又は全社	連結
売上高	4,741	10,709	1,857		17,308
営業利益	21	527	325	△ 610	263

11/3期 (単位：百万円)

	システム	デバイス	カスタマ・サービス	消去又は全社	連結
売上高	4,866	11,282	2,051		18,200
営業利益	50	645	135	△ 9	823

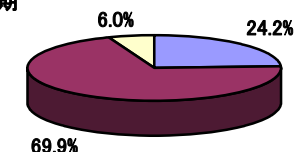
12/3期 (単位：百万円)

	システム	デバイス	カスタマ・サービス	消去又は全社	連結
売上高	6,021	8,436	2,231		16,689
営業利益	179	318	260	△ 1	757

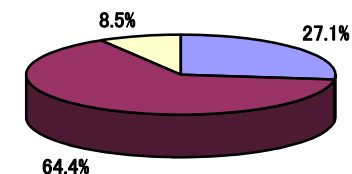
(注) 1. 金額は、百万円未満を切捨てております。
 2. 会計基準の変更に伴い、11/3期より間接部門の経費を各セグメントに配賦しております。

■ システム ■ デバイス ■ カスタマ・サービス

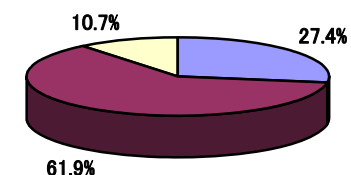
2008年3月期



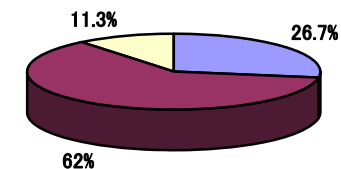
2009年3月期



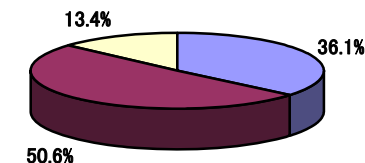
2010年3月期



2011年3月期



2012年3月期





個別貸借対照表

(単位：百万円)

	08/3期		09/3期		10/3期		11/3期		12/3期	
	金額	構成比	金額	構成比	金額	構成比	金額	構成比	金額	構成比
(資産の部)										
流動資産	15,245	84.0%	13,389	83.8%	13,715	85.5%	13,287	83.4%	12,521	77.3%
現金及び預金	2,290		4,108		5,459		6,121		5,324	
受取手形	645		1,119		855		847		1,120	
売掛金	15		4,313		3,768		3,838		3,200	
有価証券	100		130		660		500		1,197	
たな卸資産	3,928		—		—		—		—	
商品及び製品	—		3,333		2,514		1,648		1,355	
繰延税金資産	175		157		205		139		130	
その他	339		228		258		198		197	
貸倒引当金	△ 1		△ 0		△ 5		△ 5		△ 5	
固定資産	2,896	16.0%	2,584	16.2%	2,317	14.5%	2,643	16.6%	3,687	22.7%
有形固定資産	679	3.8%	641	4.0%	606	3.8%	502	3.1%	484	3.0%
建物(純額)	42		39		29		24		19	
工具、器具及び備品(純額)	164		119		98		127		118	
土地	457		457		457		334		334	
その他(純額)	15		26		21		16		12	
無形固定資産	49	0.3%	54	0.3%	58	0.4%	121	0.8%	133	0.8%
投資その他の資産	2,167	11.9%	1,887	11.8%	1,653	10.3%	2,019	12.7%	3,068	18.9%
投資有価証券	1,025		678		632		1,026		493	
繰延税金資産	479		557		389		396		318	
その他	713		655		648		614		2,272	
貸倒引当金	△ 51		△ 2		△ 18		△ 18		△ 16	
資産合計	18,142	100.0%	15,973	100.0%	16,032	100.0%	15,931	100.0%	16,208	100.0%
(負債の部)										
流動負債	4,453	24.5%	2,466	15.4%	2,521	15.7%	2,412	15.1%	2,810	17.4%
支払手形	590		468		408		333		392	
買掛金	2,906		1,252		1,443		1,232		1,505	
未払法人税等	156		2		14		109		175	
賞与引当金	313		235		201		245		234	
役員賞与引当金	11		—		—		9		9	
その他	475		507		455		483		493	
固定負債	852	4.7%	840	5.3%	894	5.6%	814	5.1%	796	4.9%
長期未払金	186		126		126		102		102	
退職給付引当金	649		688		745		692		679	
その他	16		25		22		18		14	
負債合計	5,305	29.2%	3,306	20.7%	3,416	21.3%	3,227	20.2%	3,607	22.3%
(純資産の部)										
株主資本	12,831	70.7%	12,648	79.2%	12,530	78.2%	12,650	79.4%	12,540	77.4%
資本金	1,193		1,193		1,193		1,193		1,193	
資本剰余金	1,155		1,156		1,156		1,156		1,156	
利益剰余金	10,500		10,316		10,199		10,318		10,488	
自己株式	△ 17		△ 18		△ 18		△ 18		△ 298	
評価・換算差額等	△ 7	△ 0.0%	△ 12	△ 0.1%	80	0.5%	43	0.3%	43	0.2%
その他有価証券評価差額金	△ 7		△ 12		80		43		43	
新株予約権	12	0.1%	31	0.2%	4	0.0%	10	0.1%	16	0.1%
純資産合計	12,836	70.8%	12,666	79.3%	12,616		12,704		12,600	77.7%
負債・純資産合計	18,142	100.0%	15,973	100.0%	16,032	100.0%	15,931	100.0%	16,208	100.0%

(注)金額は、百万円未満を切捨てております。



個別損益計算書

(単位：百万円)

	08/3期		09/3期		10/3期		11/3期		12/3期	
	金額	構成比	金額	構成比	金額	構成比	金額	構成比	金額	構成比
売上高	30,888	100.0%	23,066	100.0%	15,537	100.0%	16,186	100.0%	13,935	100.0%
売上原価	26,027	84.3%	18,931	82.1%	12,187	78.4%	12,512	77.3%	10,358	74.3%
売上総利益	4,860	15.7%	4,134	17.9%	3,350	21.6%	3,673	22.7%	3,577	25.7%
販売費及び一般管理費	4,085	13.2%	4,009	17.4%	3,298	21.2%	3,112	19.2%	2,973	21.3%
営業利益	775	2.5%	125	0.5%	52	0.3%	561	3.5%	603	4.3%
営業外収益	198	0.6%	340	1.5%	160	1.0%	185	1.1%	169	1.2%
受取利息	9		6		6		6		20	
受取配当金	81		119		110		101		101	
為替差益	78		196		31		65		41	
その他	28		17		11		11		6	
営業外費用	76	0.2%	5	0.0%	2	0.0%	2	0.0%	2	0.0%
支払利息	1		1		1		1		1	
商品廃棄損	42		—		—		—		—	
支払手数料	30		1		1		1		1	
その他	2		2		0		0		0	
経常利益	897	2.9%	460	2.0%	209	1.4%	743	4.6%	770	5.5%
特別利益	9	0.0%	6	0.0%	36	0.2%	1	0.0%	—	—
投資有価証券売却益	9		—		1		1		—	
貸倒引当金戻入額	—		3		—		—		—	
新株予約権戻入益	—		—		35		—		—	
その他	—		2		—		—		—	
特別損失	211	0.7%	296	1.3%	35	0.2%	153	0.9%	26	0.2%
固定資産除却損	8		5		3		13		0	
固定資産売却損	38		4		—		27		—	
投資有価証券評価損	164		273		19		10		25	
減損損失	—		—		—		87		—	
その他	—		13		12		14		—	
税引前当期純利益	695	2.2%	170	0.7%	210	1.4%	592	3.7%	744	5.3%
法人税、住民税及び事業税	341	1.1%	127	0.6%	7	0.0%	120	0.7%	236	1.7%
法人税等調整額	291	0.9%	△ 56	△ 0.2%	57	0.4%	109	0.7%	95	0.7%
当期純利益	63	0.2%	99	0.4%	145	0.9%	362	2.2%	412	3.0%

(注) 金額は、百万円未満を切捨てております。