

●概要 (2023年3月31日現在)

設立 1952年3月  
 資本金 1,209百万円  
 決算期 3月31日  
 従業員数 496名[連結] 243名[単体]  
 取引金融機関 みずほ銀行、三菱UFJ銀行、三井住友銀行、三菱UFJ信託銀行、リソナ銀行  
 主要業務 セキュリティシステム、情報ネットワークシステム、メーリングシステム、ICタグ応用システム、防火システム、半導体及び機構部品等の輸出入及び販売・据付・保守サービス並びにシステム設計・システム運用受託等サービス

●役員 (2023年6月28日現在)

【取締役・監査役】

代表取締役 社長執行役員	井出 尊信
取締役 執行役員	平田 嘉昭
取締役 執行役員	植松 昌澄
取締役 執行役員	辰己 一道
取締役*	鶴岡 通敏
取締役*	串間 和彦
常勤監査役	横戸 憲一
監査役**	大塚 康徳
監査役**	千葉 彰彰
監査役**	木崎 孝孝

【執行役員】

執行役員	高山 博喜
執行役員	市川 大輔
執行役員	田中 毅則
執行役員	井藤 政樹

\* 社外取締役 \*\* 社外監査役

●Profile (As of March 31, 2023)

Established March, 1952  
 Capital 1,209millions of yen  
 Accounts settlement March 31  
 Number of employees 496 (Consolidated basis) , 243 (Non-consolidated basis)  
 Associated Financial organizations Mizuho Bank, MUFG Bank, Sumitomo Mitsui Banking, Mitsubishi UFJ Trust and Banking, Resona Bank, etc.  
 Main Business Exports, imports, sales, installations and maintenance services including system designs and outsourcing services of system operations, in the fields of information network systems, security systems, mailing systems, fire protection systems, semiconductors and structural precision parts.

●Board of Directors (As of June 28, 2023)

Directors and Auditors

President and Chief Executive Officer	Takanobu Ide
Director, Executive Officer	Yoshiaki Hirata
Director, Executive Officer	Masazumi Uematsu
Director, Executive Officer	Ichidou Tatsumi
Director*	Michitoshi Tsuruoka
Director*	Kazuhiko Kushima
Corporate Auditor	Kenichi Yokoto
Corporate Auditor**	Yasunori Ohtsuka
Corporate Auditor**	Akira Chiba
Corporate Auditor**	Takashi Kisaki
Executive Officer	Hiroki Takayama
Executive Officer	Daisuke Ichikawa
Executive Officer	Takanori Tanaka
Executive Officer	Masaki Ito

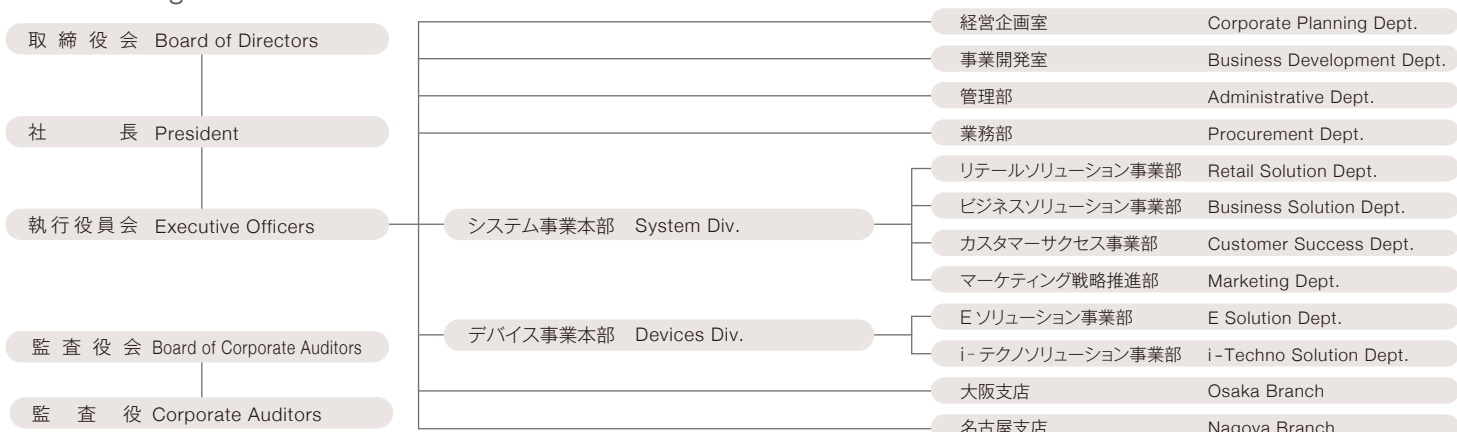
\* Outside directors \*\* Outside corporate auditors

●事業所

●Location

本社 Head Office	〒160-0004 東京都新宿区四谷1丁目6番1号YOTSUYA TOWER 7階 Tel.03-3355-1111(代)	YOTSUYA TOWER 7F, 1-6-1 Yotsuya, Shinjuku-ku, Tokyo 160-0004 TEL:(81)3-3355-1111
大阪支店 Osaka Office	〒530-0001 大阪市北区梅田3丁目3番20号(明治安田生命大阪梅田ビル) Tel.06-6453-1610(代)	Meiji Yasuda-Life Osaka Umeda Bldg., 3-3-20 Umeda, Kita-ku, Osaka 530-0001 TEL:(81)6-6453-1610
名古屋支店 Nagoya Office	〒450-0003 名古屋市中村区名駅南1丁目21番19号(名駅サウスサイドスクエア) Tel.052-582-2915(代)	Meieki Southside Square, 1-21-19 Meieki Minami, Nakamura-ku, Nagoya 450-0003 TEL:(81)52-582-2915
札幌営業所 Sapporo Sales Office	〒060-0031 札幌市中央区北一条東1丁目4番地1号(サン経成ビル) Tel.011-223-3552(代)	San keisei Bldg., 4-1, Kita 1, Higashi 1, Cyuo-ku, Sapporo 060-0031 TEL:(81)11-223-3552
九州営業所 Kyushu Sales Office	〒812-0025 福岡市博多区店屋町8番24号(九勸呉服町ビル) Tel.092-271-6759(代)	Kyukan Gofuku-cho Bldg., 8-24, Tenya-machi, Hakata-ku, Fukuoka 812-0025 TEL:(81)92-271-6759
サービス網 Domestic Service Network	全国300カ所	300 locations nationwide

●組織図 / Organization Chart (2023年4月1日現在 / As of April 1, 2023)



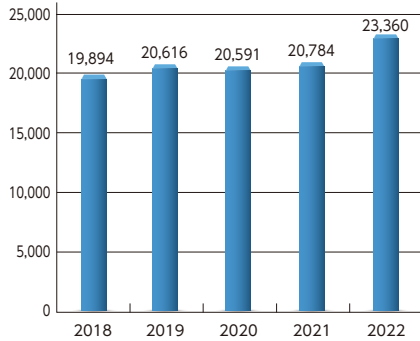
# 連結財務ハイライト

## Consolidated Financial Highlights

### 売上高

#### Net sales

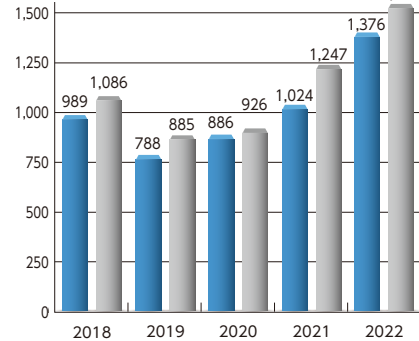
(百万円/Millions of yen)



### 営業利益 / 経常利益

#### Operating income / Ordinary income

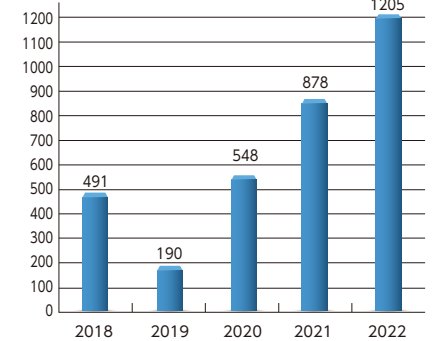
(百万円/Millions of yen)



### 親会社株主に帰属する当期純利益

#### Net income attributable to the shareholders of the parent company

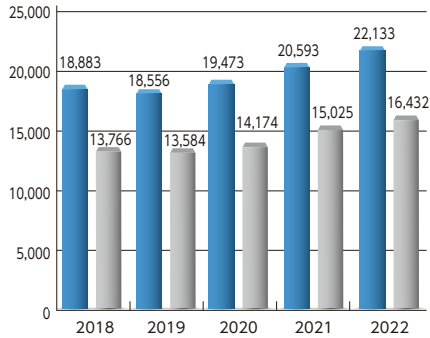
(百万円/Millions of yen)



### 総資産 / 純資産

#### Total assets / Net assets

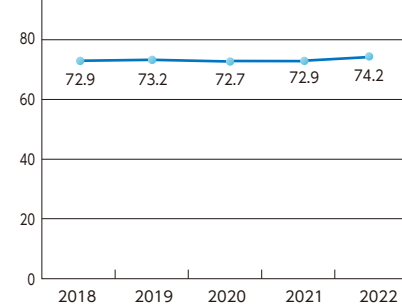
(百万円/Millions of yen)



### 自己資本比率

#### Equity ratio

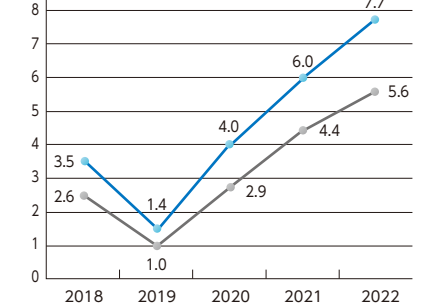
(%)



### 自己資本利益率 (ROE) / 総資産利益率 (ROA)

#### Return on shareholders' equity / Return on total assets

(%)



### ● その他の指標

	2018	2019	2020	2021	2022
売上高経常利益率 Ordinary income to net sales (%)	5.5	4.3	4.5	6.0	6.8
親会社株主に帰属する売上高当期純利益率 Ratio of net income attributable to the shareholders of the parent company (%)	2.5	0.9	2.7	4.2	5.2
営業活動によるキャッシュ・フロー Net cash flows provided by operating activities (百万円 Millions of yen)	939	250	753	1,184	△1,387
投資活動によるキャッシュ・フロー Net cash flows used in investing operating (百万円 Millions of yen)	△ 134	△ 111	△ 774	△ 393	522
財務活動によるキャッシュ・フロー Net cash flows used in financing activities (百万円 Millions of yen)	△ 678	△ 214	△ 214	△ 189	△303
一人当たり売上高 Net sales per employee (百万円 Millions of yen)	40	40	42	42	47
一人当たり経常利益 Ordinary income per employee (千円 Thousands of yen)	2,227	1,749	1,909	2,555	3,201
1株当たり純資産額 Net assets per share (円 yen)	1,545.18	1,524.28	1,590.28	1,680.73	1,811.32
1株当たり当期純利益 Net income per share (円 yen)	53.53	21.40	61.56	98.61	134.69